

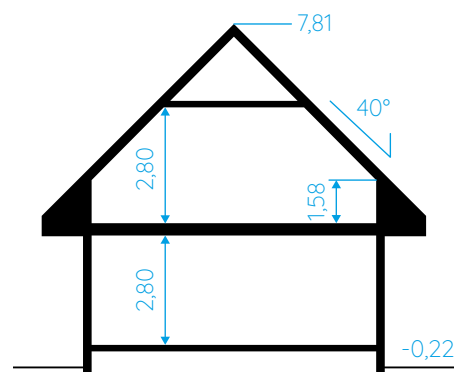
S4 - parametry domu

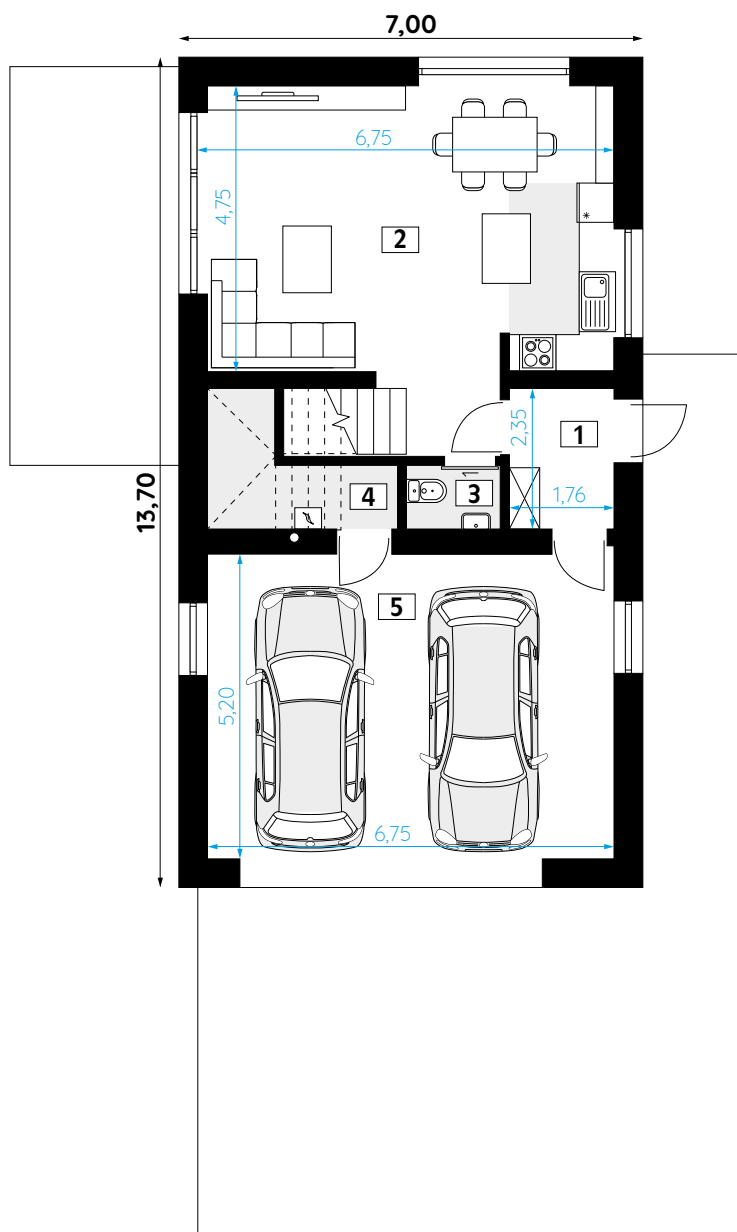


Parametry domu

Powierzchnia użytkowa domu:	146,33 m²
Powierzchnia parteru:	76,79 m²
Powierzchnia poddasza:	69,54 m²
Powierzchnia zabudowy:	105,23 m²

Wysokość Pomieszczeń



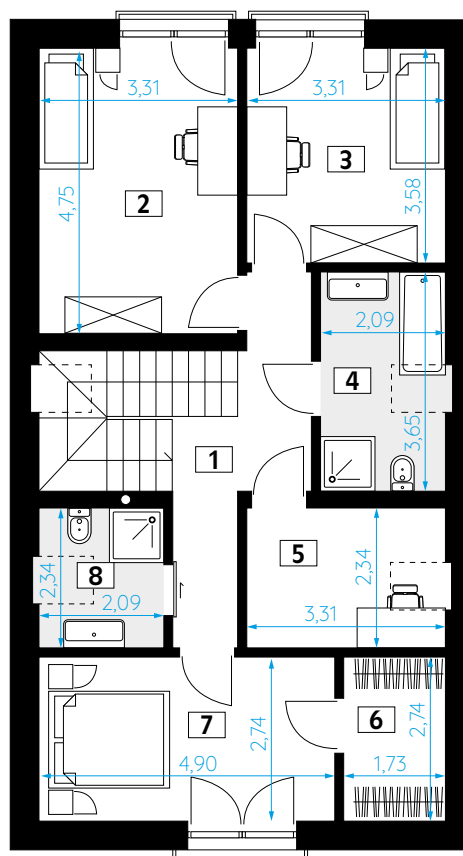


Parter

1. Wiatrołap - **4,01 m²**
2. Pokój dzienny z kuchnią - **33,93 m²**
3. WC - **1,63 m²**
4. Kotłownia - **3,39 m²**
5. Garaż - **33,84 m²**

Poddasze

1. Korytarz i klatka schodowa - **12,87 m²**
2. Pokój - **13,74 m²**
3. Pokój - **10,38 m²**
4. Łazienka - **6,15 m²**
5. Gabinet - **6,72 m²**
6. Garderoba - **3,59 m²**
7. Sypialnia - **12,18 m²**
8. Łazienka - **3,90 m²**



S4 - mapa

